

**Angaben zur Lehrveranstaltung:**

Studiengang/Frageset:	<b>MPHRW</b>	LV-ID/Dozierende(r):	<b>401-3531-00 VMP</b>
Datum der Beurteilung:	<b>25.11.2009</b>	Anzahl Formulare:	<b>53</b>
Studierende (Immatrik.):	<b>Alle</b>		
Name d. Dozierenden:	-		
Bez. Lehrveranstaltung:	-		

**Persönliche Fragen an die Studierenden:**

Immatrikuliert am Dept./Studiengang (2)			Ergänzung zu (2)			Muttersprache	
Anzahl		Anzahl	Anzahl		Anzahl		Anzahl
62%	33	MATH	58%	31	Bachelor-St.	29	Deutsch
25%	13	PHYS	34%	18	Master-St.	6	Französisch
4%	2	Interdisz.NW			Nachdiplom	6	Italienisch
4%	2	INFK			and. Lehran.	1	Rätoromanis.
			2%	1	Hörer/in	2	Englisch
			4%	2	andere	4	andere
							<b>Geschlecht</b>
							5 weiblich
							43 männlich

**Diese Zuordnung gilt, falls nicht anders angegeben:**

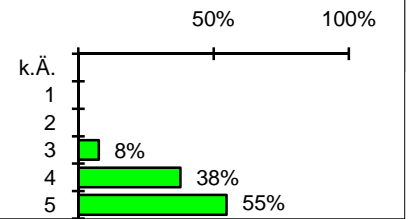
- k.Ä.: keine Äusserung
- 1: überhaupt nicht
- 2: in geringem Masse
- 3: teils, teils
- 4: grösstenteils
- 5: in höchstem Masse

**Zu den nachfolgenden Daten und Diagrammen:**

- Werte und Diagramme: Diese repräsentieren die Verteilung der auswertbaren Antworten.
- Mittelwerte (MW) und Standardabweichungen (SA): Diese werden aufgrund der gültigen Antworten gebildet (ohne k.Ä.).
- Prozentwerte: Diese sind berechnet auf der Basis der gültigen Antworten (=100%)

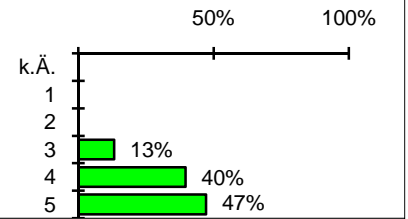
**R1 Frage des Rektors / der Rektorin**

	k.Ä.	Anz.
Der Dozent/die Dozentin bot einen engagierten Unterricht.	0	0
	1	0
	2	0
	3	8% 4
	4	38% 20
	5	55% 29
MW = 4.5 SA = 0.6 ungültig 0 gültig 53		



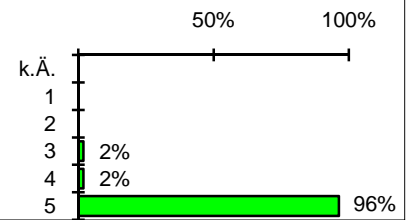
**R2 Frage des Rektors / der Rektorin**

	k.Ä.	Anz.
Der Dozent/die Dozentin vermochte den Stoff verständlich und anschaulich zu erklären.	0	0
	1	0
	2	0
	3	13% 7
	4	40% 21
	5	47% 25
MW = 4.3 SA = 0.7 ungültig 0 gültig 53		



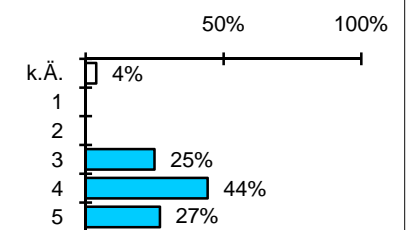
**R3 Frage des Rektors / der Rektorin**

	k.Ä.	Anz.
Der Dozent/die Dozentin beherrscht die Unterrichtssprache (Aussprache, Grammatik, Wortschatz).	0	0
	1	0
	2	0
	3	2% 1
	4	2% 1
	5	96% 51
MW = 4.9 SA = 0.3 ungültig 0 gültig 53		



**S1 Frage von MATH, PHYS, RW**

	k.Ä.	Anz.
Der Dozentin / dem Dozenten gelingt es, mich für das Stoffgebiet zu begeistern.	4% 2	
	1	0
	2	0
	3	25% 13
	4	44% 23
	5	27% 14
MW = 4.0 SA = 0.7 ungültig 1 gültig 52		



<b>S2 Frage von MATH, PHYS, RW</b>	<b>Anz.</b>								
Die Dozentin / der Dozent lässt sich während und nach der Vorlesung gut ansprechen. Sie / er nimmt sich genügend Zeit für zusätzliche Erläuterungen.	k.Ä.	12%	6						
	1		0						
	2		0						
	3	2%	1						
	4	25%	13						
	5	62%	32						
MW = 4.7	SA = 0.5	ungültig	1	gültig	52				
<b>S3 Frage von MATH, PHYS, RW</b>	<b>Anz.</b>								
Die Vorlesung ist gut aufgebaut und klar gegliedert.	k.Ä.		0						
	1		0						
	2		0						
	3	6%	3						
	4	13%	7						
	5	81%	42						
MW = 4.8	SA = 0.6	ungültig	1	gültig	52				
<b>S4 Frage von MATH, PHYS, RW</b>	<b>Anz.</b>								
Die Vorlesung war 1: zu einfach, 2: einfach, 3: gerade richtig, 4: schwierig, 5: zu schwierig.	k.Ä.	2%	1						
	1		0						
	2	2%	1						
	3	60%	32						
	4	28%	15						
	5	8%	4						
MW = 3.4	SA = 0.7	ungültig	0	gültig	53				
<b>S5 Frage von MATH, PHYS, RW</b>	<b>Anz.</b>								
Das Tempo war 1: viel zu langsam, 2: zu langsam, 3: gerade richtig, 4: zu schnell, 5: viel zu schnell.	k.Ä.		0						
	1		0						
	2	2%	1						
	3	74%	39						
	4	25%	13						
	5		0						
MW = 3.2	SA = 0.5	ungültig	0	gültig	53				
<b>S6 Frage von MATH, PHYS, RW</b>	<b>Anz.</b>								
Der Stoff wird in der Vorlesung durch Beispiele gut illustriert.	k.Ä.		0						
	1		0						
	2	2%	1						
	3	14%	7						
	4	55%	28						
	5	29%	15						
MW = 4.1	SA = 0.7	ungültig	2	gültig	51				
<b>S7 Frage von MATH, PHYS, RW</b>	<b>Anz.</b>								
Schrift und Zeichnungen auf Wandtafel und Folien sind gut lesbar.	k.Ä.		0						
	1		0						
	2		0						
	3	6%	3						
	4	15%	8						
	5	79%	42						
MW = 4.7	SA = 0.6	ungültig	0	gültig	53				
<b>S8 Frage von MATH, PHYS, RW</b>	<b>Anz.</b>								
Ich besuche die Vorlesung 1: nie, 2: selten, 3: manchmal, 4: ziemlich oft, 5: immer.	k.Ä.		0						
	1		0						
	2		0						
	3	2%	1						
	4	21%	11						
	5	77%	41						
MW = 4.8	SA = 0.5	ungültig	0	gültig	53				
<b>S9 Frage von MATH, PHYS, RW</b>	<b>Anz.</b>								
Die Lehrveranstaltung wurde hilfreich dokumentiert (Skript, Lehrbuch, Handouts, ...).	k.Ä.		0						
	1		0						
	2	2%	1						
	3	15%	8						
	4	38%	20						
	5	45%	24						
MW = 4.3	SA = 0.8	ungültig	0	gültig	53				

<b>S10 Frage von MATH, PHYS, RW</b>					<b>Anz.</b>		
Die Übungen sind mit der Vorlesung zeitlich gut koordiniert.	k.Ä.	8%	4				
	1		0				
	2		0				
	3	8%	4				
	4	36%	19				
	5	49%	26				
MW = 4.4	SA = 0.6	ungültig	0	gültig	53		
<b>S11 Frage von MATH, PHYS, RW</b>					<b>Anz.</b>		
Das Anspruchsniveau der Übungen war 1: viel zu tief, 2: zu tief, 3: gerade richtig, 4: zu hoch, 5: viel zu hoch.	k.Ä.	4%	2				
	1		0				
	2	2%	1				
	3	65%	34				
	4	27%	14				
	5	2%	1				
MW = 3.3	SA = 0.5	ungültig	1	gültig	52		
<b>S12 Frage von MATH, PHYS, RW</b>					<b>Anz.</b>		
Die Übungsaufgaben tragen zum Verständnis der Vorlesung gut bei.	k.Ä.	8%	4				
	1		0				
	2	2%	1				
	3	27%	14				
	4	40%	21				
	5	23%	12				
MW = 3.9	SA = 0.8	ungültig	1	gültig	52		
<b>S13 Frage von MATH, PHYS, RW</b>					<b>Anz.</b>		
Die Betreuung der Übungen durch die Assistentinnen und Assistenten ist gut.	k.Ä.	15%	8				
	1		0				
	2	4%	2				
	3	19%	10				
	4	40%	21				
	5	23%	12				
MW = 4.0	SA = 0.8	ungültig	0	gültig	53		
<b>S14 Frage von MATH, PHYS, RW</b>					<b>Anz.</b>		
Ausserhalb des Stundenplans wende ich für diese Vorlesung pro Woche 1: 0-2, 2: 2-4, 3: 4-6, 4: 6-8, 5: mehr als 8 Stunden auf.	k.Ä.	6%	3				
	1	4%	2				
	2	22%	11				
	3	43%	22				
	4	18%	9				
	5	8%	4				
MW = 3.0	SA = 1.0	ungültig	2	gültig	51		
<b>S15 Frage von MATH, PHYS, RW</b>					<b>Anz.</b>		
Die gestellten Fragen haben mir erlaubt, ein Gesamtbild meiner Meinung abzugeben.	k.Ä.	21%	11				
	1	2%	1				
	2	4%	2				
	3	13%	7				
	4	29%	15				
	5	31%	16				
MW = 4.0	SA = 1.0	ungültig	1	gültig	52		

