

Angaben zur Lehrveranstaltung:

Studiengang/Frageset:	MPHRW	LV-ID/Dozierende(r):	401-3532-08
Datum der Beurteilung:	25.05.2010	Anzahl Formulare:	29
Studierende (Immatrik.):	Alle		
Name d. Dozierenden:	-		
Bez. Lehrveranstaltung:	-		

Persönliche Fragen an die Studierenden:

Immatrikuliert am Dept./Studiengang (2)			Ergänzung zu (2)			Muttersprache	
Anzahl		Anzahl	Anzahl		Anzahl		Anzahl
72%	21	MATH	59%	17	Bachelor-St.	18	Deutsch
21%	6	PHYS	38%	11	Master-St.	2	Französisch
7%	2	Interdisz.NW			Nachdiplom	5	Italienisch
					and. Lehran.		Rätoromanis.
					Hörer/in	1	Englisch
			3%	1	andere	3	andere
							Geschlecht
							2 weiblich
							27 männlich

Diese Zuordnung gilt, falls nicht anders angegeben:

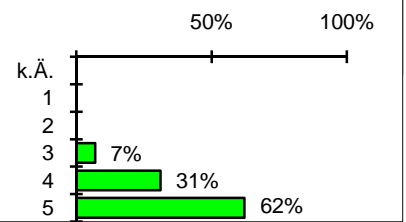
- k.Ä.: keine Äusserung
- 1: überhaupt nicht
- 2: in geringem Masse
- 3: teils, teils
- 4: grösstenteils
- 5: in höchstem Masse

Zu den nachfolgenden Daten und Diagrammen:

- Werte und Diagramme: Diese repräsentieren die Verteilung der auswertbaren Antworten.
- Mittelwerte (MW) und Standardabweichungen (SA): Diese werden aufgrund der gültigen Antworten gebildet (ohne k.Ä.).
- Prozentwerte: Diese sind berechnet auf der Basis der gültigen Antworten (=100%)

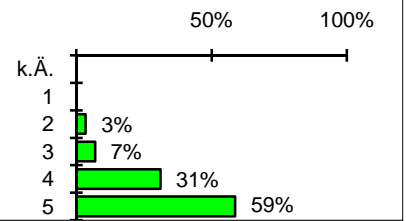
R1 Frage des Rektors / der Rektorin Anz.

Der Dozent/die Dozentin bot einen engagierten Unterricht.	k.Ä.	0
	1	0
	2	0
	3	7% 2
	4	31% 9
	5	62% 18
MW = 4.6 SA = 0.6 ungültig 0 gültig 29		



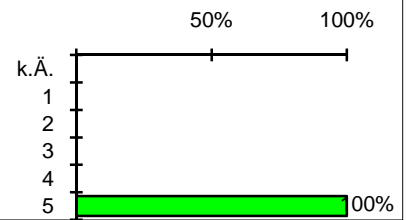
R2 Frage des Rektors / der Rektorin Anz.

Der Dozent/die Dozentin vermochte den Stoff verständlich und anschaulich zu erklären.	k.Ä.	0
	1	0
	2	3% 1
	3	7% 2
	4	31% 9
	5	59% 17
MW = 4.4 SA = 0.8 ungültig 0 gültig 29		



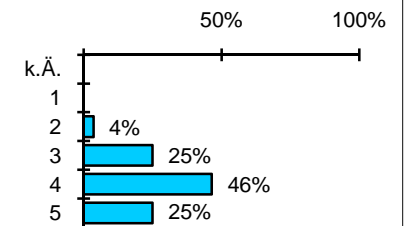
R3 Frage des Rektors / der Rektorin Anz.

Der Dozent/die Dozentin beherrscht die Unterrichtssprache (Aussprache, Grammatik, Wortschatz).	k.Ä.	0
	1	0
	2	0
	3	0
	4	0
	5	100% 29
MW = 5.0 SA = 0.0 ungültig 0 gültig 29		



S1 Frage von MATH, PHYS, RW Anz.

Der Dozentin / dem Dozenten gelingt es, mich für das Stoffgebiet zu begeistern.	k.Ä.	0
	1	0
	2	4% 1
	3	25% 7
	4	46% 13
	5	25% 7
MW = 3.9 SA = 0.8 ungültig 1 gültig 28		



S2 Frage von MATH, PHYS, RW	Anz.								
Die Dozentin / der Dozent lässt sich während und nach der Vorlesung gut ansprechen. Sie / er nimmt sich genügend Zeit für zusätzliche Erläuterungen.	k.Ä.	0							
	1	0							
	2	0							
	3	0							
	4	25%	7						
	5	75%	21						
MW = 4.8	SA = 0.4	ungültig	1	gültig	28				
S3 Frage von MATH, PHYS, RW	Anz.								
Die Vorlesung ist gut aufgebaut und klar gegliedert.	k.Ä.	0							
	1	0							
	2	0							
	3	0							
	4	7%	2						
	5	93%	26						
MW = 4.9	SA = 0.3	ungültig	1	gültig	28				
S4 Frage von MATH, PHYS, RW	Anz.								
Die Vorlesung war 1: zu einfach, 2: einfach, 3: gerade richtig, 4: schwierig, 5: zu schwierig.	k.Ä.	0							
	1	0							
	2	3%	1						
	3	52%	15						
	4	34%	10						
	5	10%	3						
MW = 3.5	SA = 0.7	ungültig	0	gültig	29				
S5 Frage von MATH, PHYS, RW	Anz.								
Das Tempo war 1: viel zu langsam, 2: zu langsam, 3: gerade richtig, 4: zu schnell, 5: viel zu schnell.	k.Ä.	0							
	1	0							
	2	0							
	3	79%	23						
	4	21%	6						
	5	0	0						
MW = 3.2	SA = 0.4	ungültig	0	gültig	29				
S6 Frage von MATH, PHYS, RW	Anz.								
Der Stoff wird in der Vorlesung durch Beispiele gut illustriert.	k.Ä.	0							
	1	0							
	2	7%	2						
	3	28%	8						
	4	41%	12						
	5	24%	7						
MW = 3.8	SA = 0.9	ungültig	0	gültig	29				
S7 Frage von MATH, PHYS, RW	Anz.								
Schrift und Zeichnungen auf Wandtafel und Folien sind gut lesbar.	k.Ä.	0							
	1	0							
	2	0							
	3	0							
	4	14%	4						
	5	86%	25						
MW = 4.9	SA = 0.3	ungültig	0	gültig	29				
S8 Frage von MATH, PHYS, RW	Anz.								
Ich besuche die Vorlesung 1: nie, 2: selten, 3: manchmal, 4: ziemlich oft, 5: immer.	k.Ä.	0							
	1	0							
	2	0							
	3	0							
	4	17%	5						
	5	83%	24						
MW = 4.8	SA = 0.4	ungültig	0	gültig	29				
S9 Frage von MATH, PHYS, RW	Anz.								
Die Lehrveranstaltung wurde hilfreich dokumentiert (Skript, Lehrbuch, Handouts, ...).	k.Ä.	7%	2						
	1	0	0						
	2	18%	5						
	3	25%	7						
	4	39%	11						
	5	11%	3						
MW = 3.5	SA = 0.9	ungültig	1	gültig	28				

S10 Frage von MATH, PHYS, RW					Anz.		
Die Übungen sind mit der Vorlesung zeitlich gut koordiniert.	k.Ä.	3%	1				
	1		0				
	2		0				
	3	17%	5				
	4	38%	11				
5	41%	12					
MW = 4.3	SA = 0.7	ungültig	0	gültig	29		
S11 Frage von MATH, PHYS, RW					Anz.		
Das Anspruchsniveau der Übungen war 1: viel zu tief, 2: zu tief, 3: gerade richtig, 4: zu hoch, 5: viel zu hoch.	k.Ä.	7%	2				
	1		0				
	2	3%	1				
	3	52%	15				
	4	31%	9				
5	7%	2					
MW = 3.4	SA = 0.7	ungültig	0	gültig	29		
S12 Frage von MATH, PHYS, RW					Anz.		
Die Übungsaufgaben tragen zum Verständnis der Vorlesung gut bei.	k.Ä.	3%	1				
	1		0				
	2	3%	1				
	3	21%	6				
	4	38%	11				
5	34%	10					
MW = 4.1	SA = 0.8	ungültig	0	gültig	29		
S13 Frage von MATH, PHYS, RW					Anz.		
Die Betreuung der Übungen durch die Assistentinnen und Assistenten ist gut.	k.Ä.	10%	3				
	1	3%	1				
	2	7%	2				
	3	10%	3				
	4	45%	13				
5	24%	7					
MW = 3.9	SA = 1.0	ungültig	0	gültig	29		
S14 Frage von MATH, PHYS, RW					Anz.		
Ausserhalb des Stundenplans wende ich für diese Vorlesung pro Woche 1: 0-2, 2: 2-4, 3: 4-6, 4: 6-8, 5: mehr als 8 Stunden auf.	k.Ä.		0				
	1	3%	1				
	2	34%	10				
	3	41%	12				
	4	17%	5				
5	3%	1					
MW = 2.8	SA = 0.9	ungültig	0	gültig	29		
S15 Frage von MATH, PHYS, RW					Anz.		
Die gestellten Fragen haben mir erlaubt, ein Gesamtbild meiner Meinung abzugeben.	k.Ä.	10%	3				
	1		0				
	2		0				
	3	17%	5				
	4	34%	10				
5	38%	11					
MW = 4.2	SA = 0.7	ungültig	0	gültig	29		