

**Angaben zur Lehrveranstaltung:**

Studiengang/Frageset:	<b>ITET</b>	LV-ID/Dozierende(r):	<b>FS09-05</b>
Datum der Beurteilung:	<b>11.05.2009</b>	Anzahl Formulare:	<b>134</b>
Studierende (Immatrik.):	<b>Alle</b>		
Name d. Dozierenden:	-		
Bez. Lehrveranstaltung:	-		

**Persönliche Fragen an die Studierenden:**

**Immatrikuliert am Dept./Studiengang (2)**

Anzahl	
88%	118 ITET
10%	14 RW

Anzahl

Anzahl

**Ergänzung zu (2)**

Anzahl	
98%	131 Bachelor-St.
	Master-St.
	Nachdiplom
	and. Lehran.
	Hörer/in
	andere

**Muttersprache**

Anzahl	
97	Deutsch
1	Französisch
10	Italienisch
3	Rätoromanis.
3	Englisch
10	andere

**Geschlecht**

19	weiblich
104	männlich

**Diese Zuordnung gilt, falls nicht anders angegeben:**

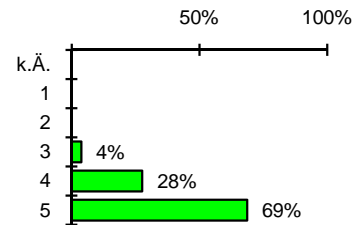
- k.Ä.: keine Äusserung
- 1: überhaupt nicht
- 2: in geringem Masse
- 3: teils, teils
- 4: grösstenteils
- 5: in höchstem Masse

**Zu den nachfolgenden Daten und Diagrammen:**

- Werte und Diagramme: Diese repräsentieren die Verteilung der auswertbaren Antworten.
- Mittelwerte (MW) und Standardabweichungen (SA): Diese werden aufgrund der gültigen Antworten gebildet (ohne k.Ä.).
- Prozentwerte: Diese sind berechnet auf der Basis der gültigen Antworten (:=100%)

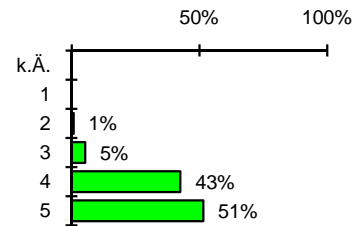
**R1 Frage des Rektors / der Rektorin**

Der Dozent/die Dozentin bot einen engagierten Unterricht.	<b>k.Ä.</b>	0
	<b>1</b>	0
	<b>2</b>	0
	<b>3</b>	4% 5
	<b>4</b>	28% 37
	<b>5</b>	69% 92
MW = 4.6	SA = 0.5	ungültig 0 gültig 134



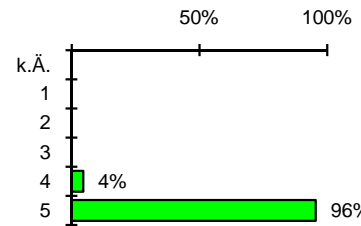
**R2 Frage des Rektors / der Rektorin**

Der Dozent/die Dozentin vermochte den Stoff verständlich und anschaulich zu erklären.	<b>k.Ä.</b>	0
	<b>1</b>	0
	<b>2</b>	1% 1
	<b>3</b>	5% 7
	<b>4</b>	43% 57
	<b>5</b>	51% 69
MW = 4.4	SA = 0.6	ungültig 0 gültig 134



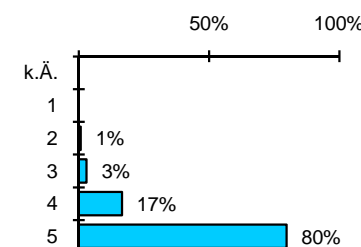
**R3 Frage des Rektors / der Rektorin**

Der Dozent/die Dozentin beherrscht die Unterrichtssprache (Aussprache, Grammatik, Wortschatz).	<b>k.Ä.</b>	0
	<b>1</b>	0
	<b>2</b>	0
	<b>3</b>	0
	<b>4</b>	4% 6
	<b>5</b>	96% 128
MW = 5.0	SA = 0.2	ungültig 0 gültig 134



**S1 Frage von ITET**

Wie oft besuchen Sie die Lehrveranstaltung? (k.Ä., 1: fast nie, 2: eher selten, 3: etwa zu 50%, 4: meistens, 5: immer)	<b>k.Ä.</b>	0
	<b>1</b>	0
	<b>2</b>	1% 1
	<b>3</b>	3% 4
	<b>4</b>	17% 22
	<b>5</b>	80% 106
MW = 4.8	SA = 0.5	ungültig 1 gültig 133







<b>S18 Frage von ITET</b>				<b>Anz.</b>	
Die Assistierenden ermutigten zu aktiver Mitarbeit und gingen gut auf Fragen und Bemerkungen ein	<b>k.Ä.</b>	2%	2		
	<b>1</b>		0		
	<b>2</b>	2%	2		
	<b>3</b>	8%	11		
	<b>4</b>	42%	55		
	<b>5</b>	47%	62		
MW = 4.4			SA = 0.7	ungültig 2	gültig 132

<b>S19 Frage von ITET</b>				<b>Anz.</b>	
Es wurden genügend Assistierende eingesetzt	<b>k.Ä.</b>	8%	11		
	<b>1</b>		0		
	<b>2</b>	1%	1		
	<b>3</b>	3%	4		
	<b>4</b>	27%	35		
	<b>5</b>	61%	80		
MW = 4.6			SA = 0.6	ungültig 3	gültig 131

